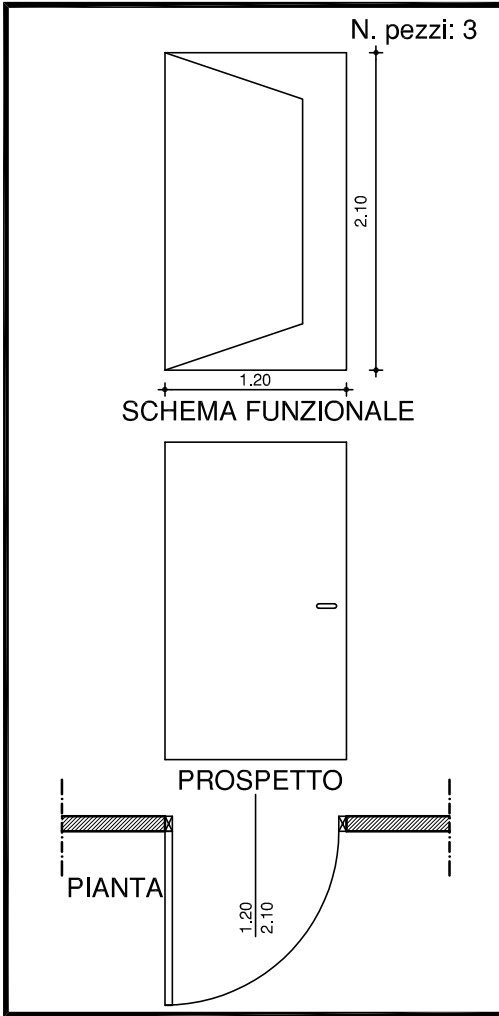
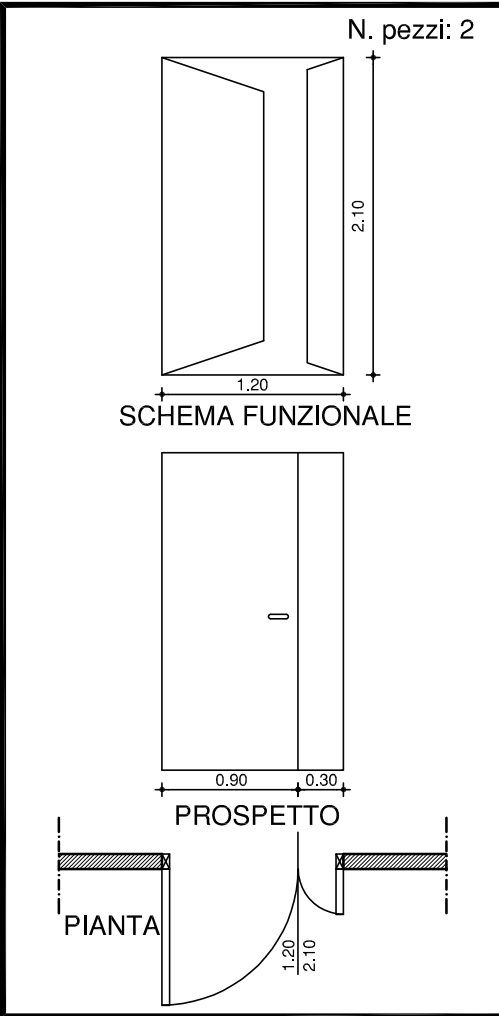


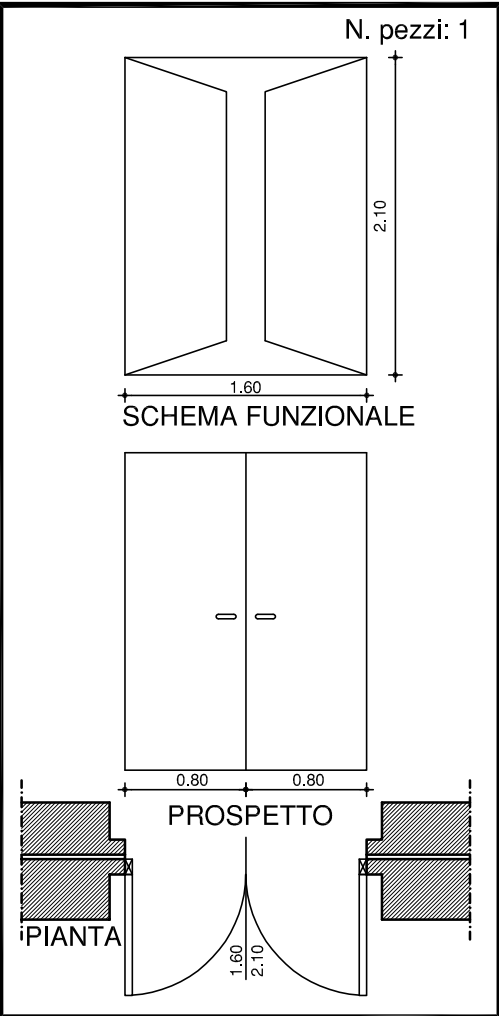
TIPOLOGIA "A": porta interna a un'anta
DESCRIZIONE: elemento in legno tipo cieco, a battente piano tamburato rivestito sulle due facce con pannelli di fibra di legno/materie plastiche e maniglione antipanico



TIPOLOGIA "B": porta interna a due ante
DESCRIZIONE: elemento in legno tipo cieco, a battente piano tamburato rivestito sulle due facce con pannelli di fibra di legno/materie plastiche e maniglione antipanico



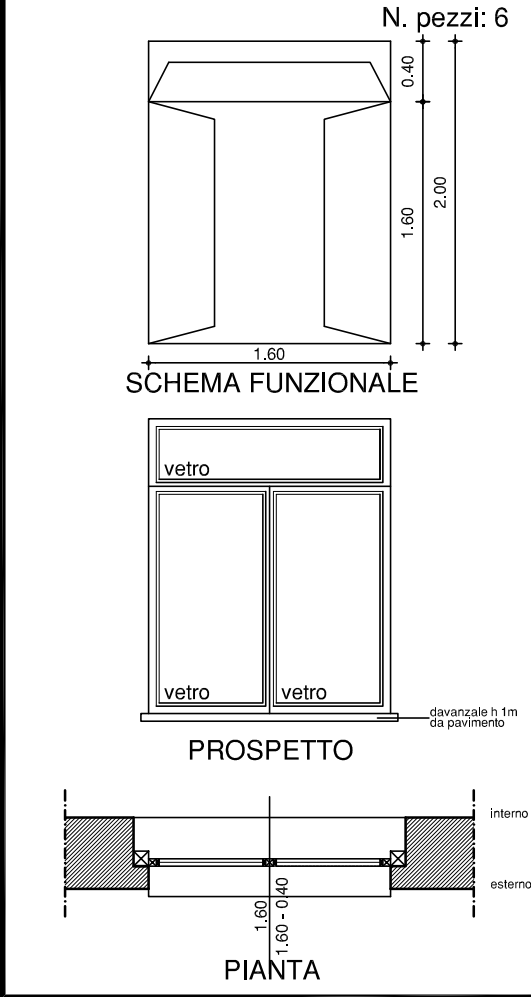
TIPOLOGIA "C": porta interna a due ante
DESCRIZIONE: elemento in legno tipo cieco, a battente piano tamburato rivestito sulle due facce con pannelli di fibra di legno/materie plastiche e maniglione antipanico



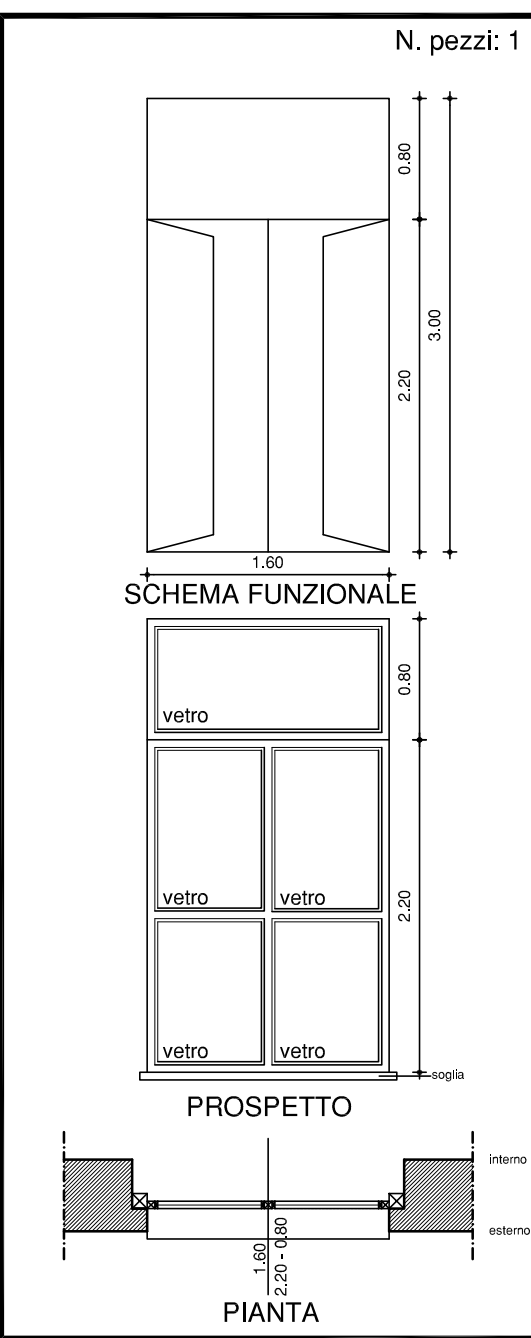
TIPOLOGIA "D": finestra a due ante con sopraelevato fisso
DESCRIZIONE: serramento in pvc antiurto, ad alta resistenza, colori di serie. Telaio armato, con vetro stratificato di sicurezza



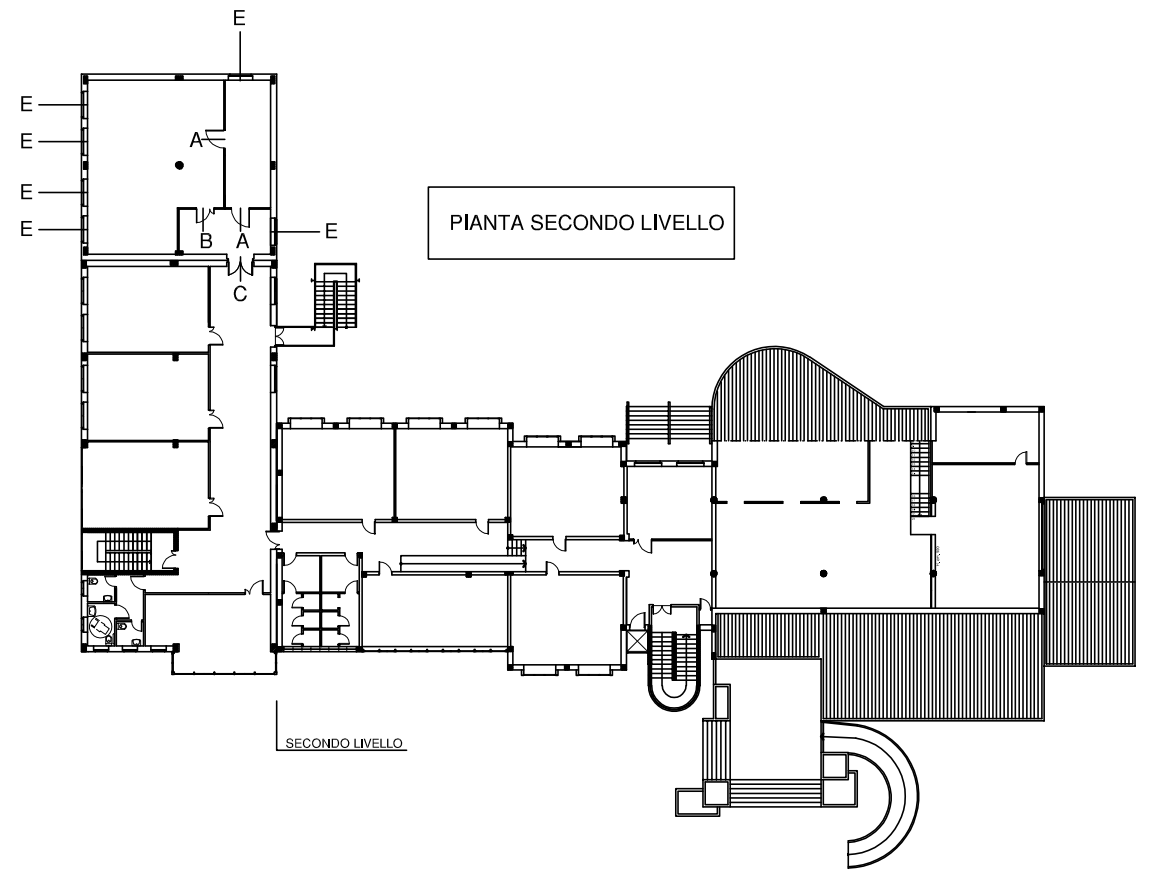
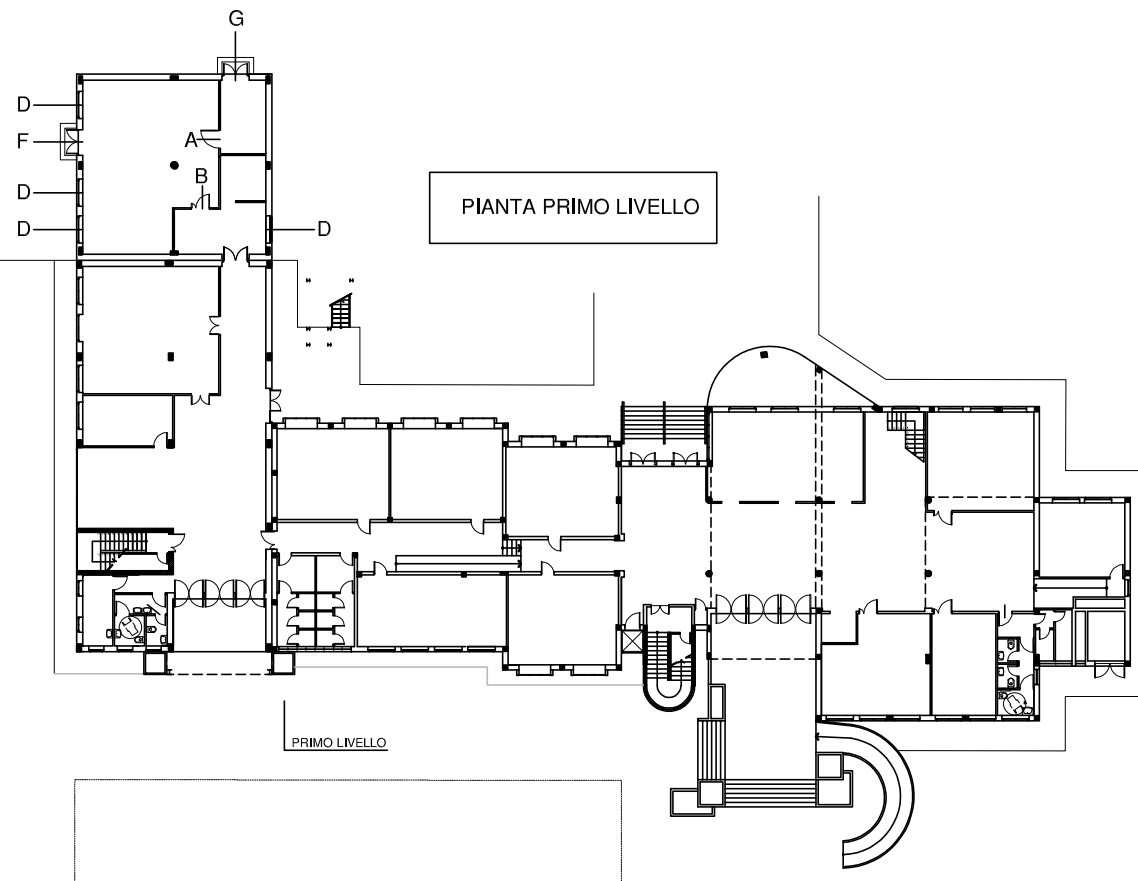
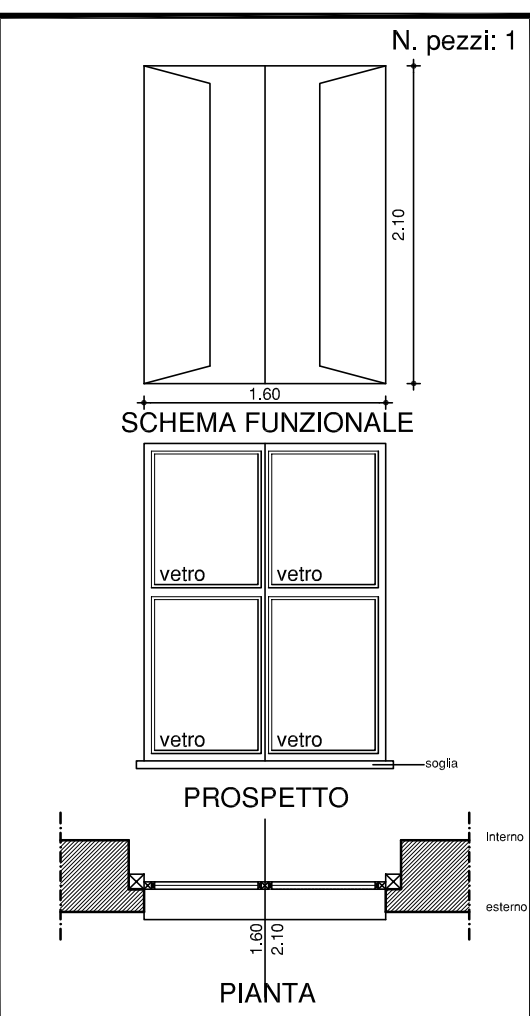
TIPOLOGIA "E": finestra a due ante con sopraelevato a vasistas
DESCRIZIONE: serramento in pvc antiurto, ad alta resistenza, colori di serie. Telaio armato, con vetro stratificato di sicurezza



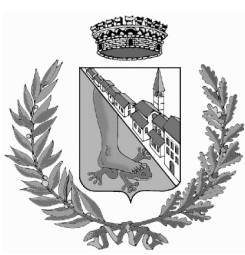
TIPOLOGIA "F": porta finestra di emergenza a due ante con sopraelevato fisso
DESCRIZIONE: serramento in pvc antiurto, ad alta resistenza, colori di serie. Telaio armato, con vetro stratificato di sicurezza e maniglione antipanico



TIPOLOGIA "G": portafinestra di emergenza a due ante
DESCRIZIONE: serramento in pvc antiurto, ad alta resistenza, colori di serie. Telaio armato, con vetro stratificato di sicurezza e maniglione antipanico



LE MISURE VANNO VERIFICATE IN CANTIERE



Comune di
LUNGAVILLA
Provincia di Pavia

**OPERE DI AMPLIAMENTO DELLA SCUOLA
PRIMARIA E SECONDARIA DI PRIMO GRADO
PER LA REALIZZAZIONE DELLE MENSE
SCOLASTICHE DI CUI AL PNRR**
Via Dionigi Massazza n°57/a

OPERE ARCHITETTONICHE
Progetto Definitivo-Esecutivo

Tavola n. **9**

PROGETTO:
ABACO DEI SERRAMENTI

SCALA 1:50

SINDACO
Carla Beccaria

SEGRETARIO
dott. Roberto Bariani

TECNICO COMUNALE
dott. arch. Clara Nobile

PROGETTISTI
dott. arch. Mario Mossolani
dott. ing. Marcello Mossolani

COLLABORATORE
geom. Mauro Scano



STUDIO MOSSOLANI - Via della pace 14 - 27045 Casteggio (Pavia) - Telefono: 0383/890096 - E-mail: info@studiomossolani.it